

WH 1500

Struttura in lega di alluminio

Rapporto 38:1 - Gruppo riduzione a corona e vite senza fine irreversibile

(La reversibilità si ottiene esclusivamente se l'operatore aziona l'apposito comando. Con questo sistema di riduzione non esiste la necessità di freni.)

Messa in folle manuale con innesto e disinnesto del tamburo

Forza di tiro diretto (come da misura a dinamometro) sul 1° strato di fune: 1500kg

Capacità di traino max al 1° strato di fune: 4500kg

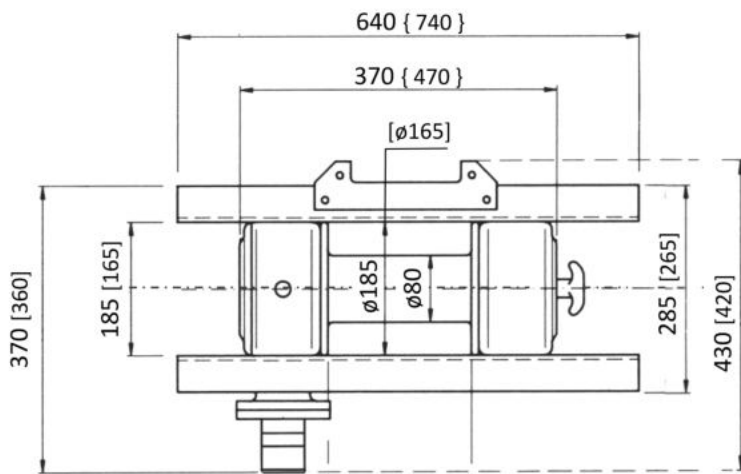
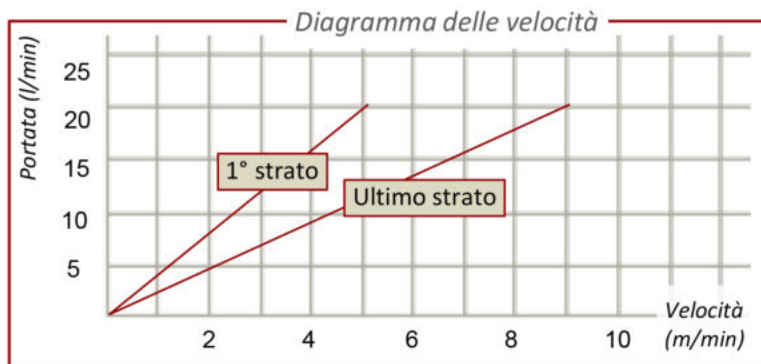
Fune consigliata: $\varnothing 8$ mm, lunghezza max 30m+70m, a seconda della versione del tamburo

Guida-fune in acciaio zincato con rulli di scorrimento

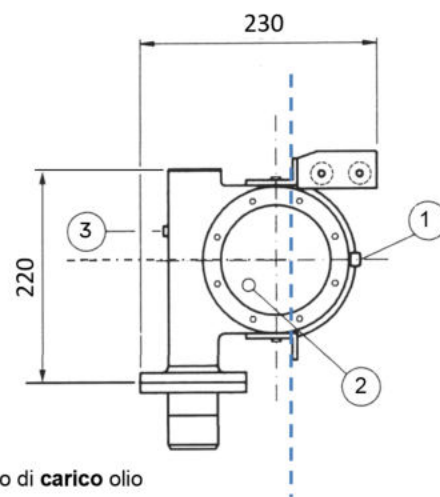
Peso totale senza cavo: 32kg

Taratura limitatrice di pressione:
100 bar

Portata suggerita: 20 l/min



Dimensioni della versione standard
[dimensioni della versione tamburo ad ala stretta]
{dimensioni della versione a tamburo lungo}



- ① Tappo di carico olio
- ② Tappo per livello olio
- ③ Tappo drenaggio olio

STRATO FUNE	TIRO DIRETTO	CAPACITÀ DI TRAINO *	LUNGHEZZA FUNE
1°	1425 kg	4275 kg	5,18 m
2°	1187 kg	3561 kg	11,39 m
3°	1017 kg	3051 kg	18,64 m
4°	890 kg	2670 kg	26,93 m
5°	791 kg	2373 kg	36,26 m
6°	712 kg	2136 kg	46,62 m

Lunghezza massima fune avvolta: 45m $\varnothing 8$ mm [30m] {70m} {[60m]}

* La capacità di traino (massa stimata del veicolo da trainare su superficie piana e ruote libere) è circa il triplo del tiro diretto effettivo come se misurato a dinamometro.